

## Audi Q5 Sport 40 TDI qua. S-tro. S-line Selection TEC



Ehem. Neupreis\*

**74.346,-€**

Unser Angebotspreis:

**35.789,-€**

30.075,- € netto

19 % MwSt ausweisbar

Fahrzeugnummer W-1151

### Schnellinformationen

Fahrzeugart	Gebrauchtfahrzeug	Klasse	Q5
Kategorie	SUV/Geländewagen/Pickup	Hubraum	1968 cm <sup>3</sup>
Erstzulassung	04/2019	Außenfarbe	Schwarz
Laufleistung	81707 km	Innenfarbe	Schwarz
Leistung	140 kW (190 PS)	Innenausstattung	Stoff
Kraftstoffart	Diesel		
Getriebe	Automatik		

Verkaufsteam Autohaus  
Matticzki

Wir freuen uns auf Ihre  
Kontaktaufnahme

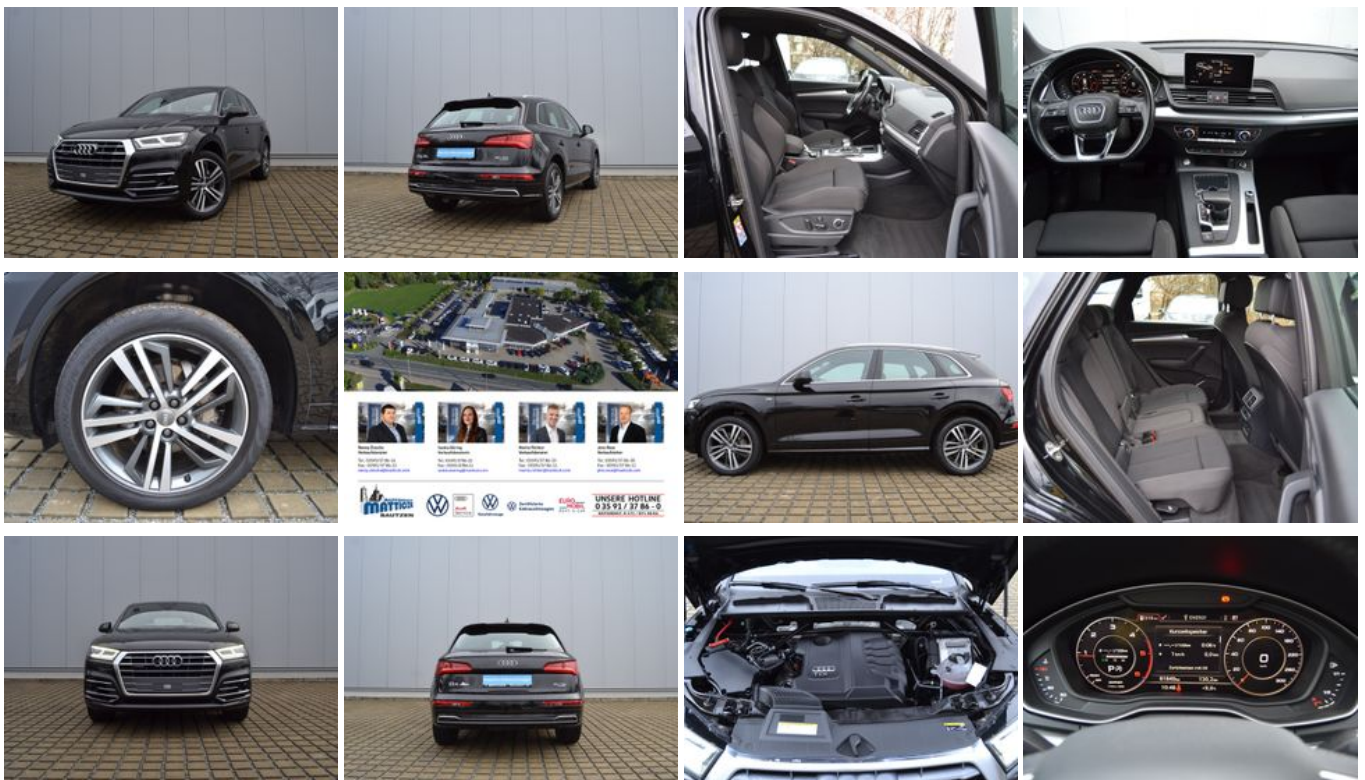
0 35 91 / 37 86 - 0

info@matticzki.com

### Umwelt und Normen

## Fahrzeugausstattung

3-Zonen-Klimaautomatik	ABS
Abstandswarner	Abstandswarner
Allradantrieb	Ambiente-Beleuchtung
Android Auto	Anhängerkupplung
Apple CarPlay	Armlehne
Blendfreies Fernlicht	Bluetooth
Bordcomputer	Dachreling
ESP	Elektr. Fensterheber
Elektr. Heckklappe	Elektr. Seitenspiegel
Elektr. Sitzeinstellung	Elektr. Sitzeinstellung mit Memory-Funktion
Elektr. Wegfahrsperre	Fernlichtassistent
Freisprecheinrichtung	Garantie
Gepäckraumabtrennung	HU neu
Isofix	Lederlenkrad
Leichtmetallfelgen	Lichtsensor
Lordosenstütze	Massagesitze
Metallic	Multifunktionslenkrad
Navigationssystem	Nichtraucher-Fahrzeug
Notbremsassistent	Notrufsystem
Partikelfilter	Regensensor
Reifendruckkontrolle	Scheckheftgepflegt
Scheinwerferreinigung	Schlüssellose Zentralverriegelung
Servolenkung	Sitzheizung
Soundsystem	Sportpaket
Sportsitze	Sprachsteuerung
Spurhalteassistent	Start/Stop-Automatik
Totwinkel-Assistent	Touchscreen
Traktionskontrolle	USB
Verkehrszeichenerkennung	Volldigitales Kombiinstrument
Zentralverriegelung	



\* Ehemaliger Neupreis (Unverbindliche Preisempfehlung des Herstellers am Tag der Erstzulassung)

\*\* Die angegebenen Verbrauchs- und Emissionswerte wurden nach den gesetzlich vorgeschriebenen Messverfahren ermittelt. Am 1. Januar 2022 hat der WLTP-Prüfzyklus den NEFZ-Prüfzyklus vollständig ersetzt, sodass für nach diesem Datum neu typgenehmigte Fahrzeuge keine NEFZ-Werte vorliegen. Weitere Informationen zum offiziellen Kraftstoffverbrauch und den offiziellen spezifischen CO<sub>2</sub>-Emissionen neuer Personenkraftwagen können dem "Leitfaden über den Kraftstoffverbrauch, die CO<sub>2</sub>-Emission und den Stromverbrauch neuer Personenkraftwagen" entnommen werden, der an allen Verkaufsstellen, bei der Deutsche Automobil Treuhand GmbH (DAT), Hellmuth-Hirth-Straße 1, 73760 Ostfildern-Scharnhausen, und unter <https://www.dat.de/co2/> unentgeltlich erhältlich ist.

**Weitere Informationen zum Fahrzeug und Finanzierung finden Sie auf unserer Homepage**

