

## Audi SQ7 4.0 TDI 435 PS LUFT+ALLRADLENK./STAND-HZ/MAT



Ehem. Neupreis\*

**~~117.259,-€~~**

Unser Angebotspreis:

**48.339,-€**

40.621,- € netto

19 % MwSt ausweisbar

Fahrzeugnummer W-6651

### Schnellinformationen

Fahrzeugart	Gebrauchtfahrzeug	Klasse	SQ7
Kategorie	SUV/Geländewagen/Pic kup	Hubraum	3956 cm <sup>3</sup>
Erstzulassung	06/2017	Außenfarbe	Schwarz
Laufleistung	137366 km	Innenfarbe	Schwarz
Leistung	320 kW (435 PS)	Innenausstattung	Teilleder
Kraftstoffart	Diesel		
Getriebe	Automatik		

Verkaufsteam Autohaus  
 Matticzki

Wir freuen uns auf Ihre  
 Kontaktaufnahme

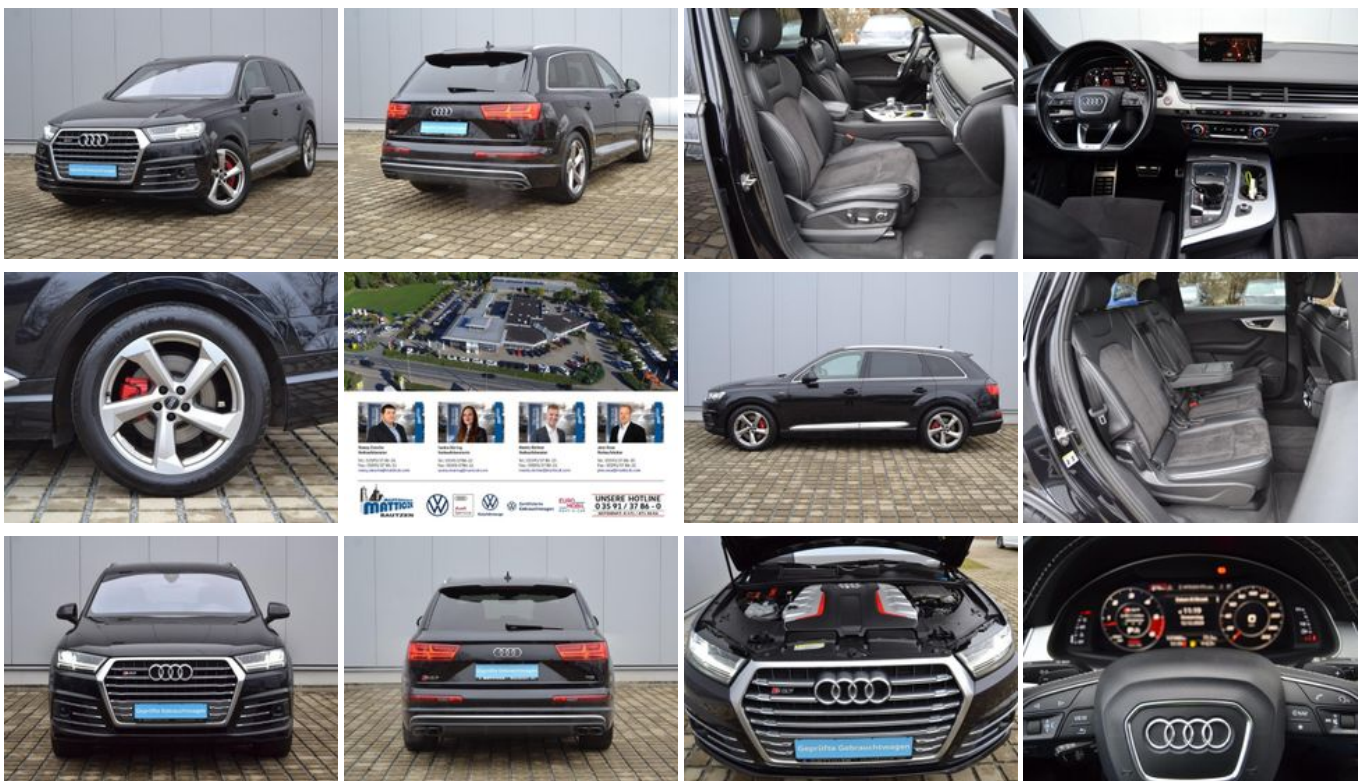
0 35 91 / 37 86 - 0

info@matticzki.com

### Umwelt und Normen

## Fahrzeugausstattung

4-Zonen-Klimaautomatik	ABS
Abstandswarner	Abstandswarner
Alarmanlage	Allradantrieb
Ambiente-Beleuchtung	Armlehne
Berganfahrassistent	Blendfreies Fernlicht
Bluetooth	Bordcomputer
Dachreling	ESP
Elektr. Fensterheber	Elektr. Heckklappe
Elektr. Seitenspiegel	Elektr. Sitzeinstellung
Elektr. Wegfahrsperr	Fernlichtassistent
Freisprecheinrichtung	Garantie
HU neu	Head-Up Display
Innenspiegel autom. abblendend	Isofix
Lederlenkrad	Leichtmetallfelgen
Lichtsens	Lordosenstütze
Luftfederung	Metallic
Multifunktionslenkrad	Nachtsicht-Assistent
Navigationssystem	Notbremsassistent
Notrufsystem	Partikelfilter
Reifendruckkontrolle	Schaltwippen
Scheckheftgepflegt	Scheinwerferreinigung
Schlüssellose Zentralverriegelung	Servolenkung
Sitzheizung	Soundsystem
Sportsitze	Sprachsteuerung
Spurhalteassistent	Standheizung
Start/Stop-Automatik	Totwinkel-Assistent
Touchscreen	Traktionskontrolle
USB	Verkehrszeichenerkennung
Volldigitales Kombiinstrument	Zentralverriegelung



\* Ehemaliger Neupreis (Unverbindliche Preisempfehlung des Herstellers am Tag der Erstzulassung)

\*\* Die angegebenen Verbrauchs- und Emissionswerte wurden nach den gesetzlich vorgeschriebenen Messverfahren ermittelt. Am 1. Januar 2022 hat der WLTP-Prüfzyklus den NEFZ-Prüfzyklus vollständig ersetzt, sodass für nach diesem Datum neu typgenehmigte Fahrzeuge keine NEFZ-Werte vorliegen. Weitere Informationen zum offiziellen Kraftstoffverbrauch und den offiziellen spezifischen CO<sub>2</sub>-Emissionen neuer Personenkraftwagen können dem "Leitfaden über den Kraftstoffverbrauch, die CO<sub>2</sub>-Emission und den Stromverbrauch neuer Personenkraftwagen" entnommen werden, der an allen Verkaufsstellen, bei der Deutsche Automobil Treuhand GmbH (DAT), Hellmuth-Hirth-Straße 1, 73760 Ostfildern-Scharnhausen, und unter <https://www.dat.de/co2/> unentgeltlich erhältlich ist.

**Weitere Informationen zum Fahrzeug und Finanzierung finden Sie auf unserer Homepage**

