

## Volkswagen Polo 1.0 TSI Life LED/RFK/APP-CONNECT/DIGITAL-CO



Unser Angebotspreis:

**22.460,-€**

18.874,- € netto

19 % MwSt ausweisbar

Fahrzeugnummer O-9455

### Schnellinformationen

Fahrzeugart	Gebrauchtfahrzeug	Klasse	Polo
Kategorie	Kleinwagen	Hubraum	999 cm <sup>3</sup>
Erstzulassung	11/2023	Außenfarbe	Grau
Laufleistung	4475 km	Innenfarbe	Schwarz
Leistung	70 kW (95 PS)	Innenausstattung	Stoff
Kraftstoffart	Benzin		
Getriebe	Schaltgetriebe		

Verkaufsteam Autohaus  
Matticzik

Wir freuen uns auf Ihre  
Kontaktaufnahme

0 35 91 / 37 86 - 0

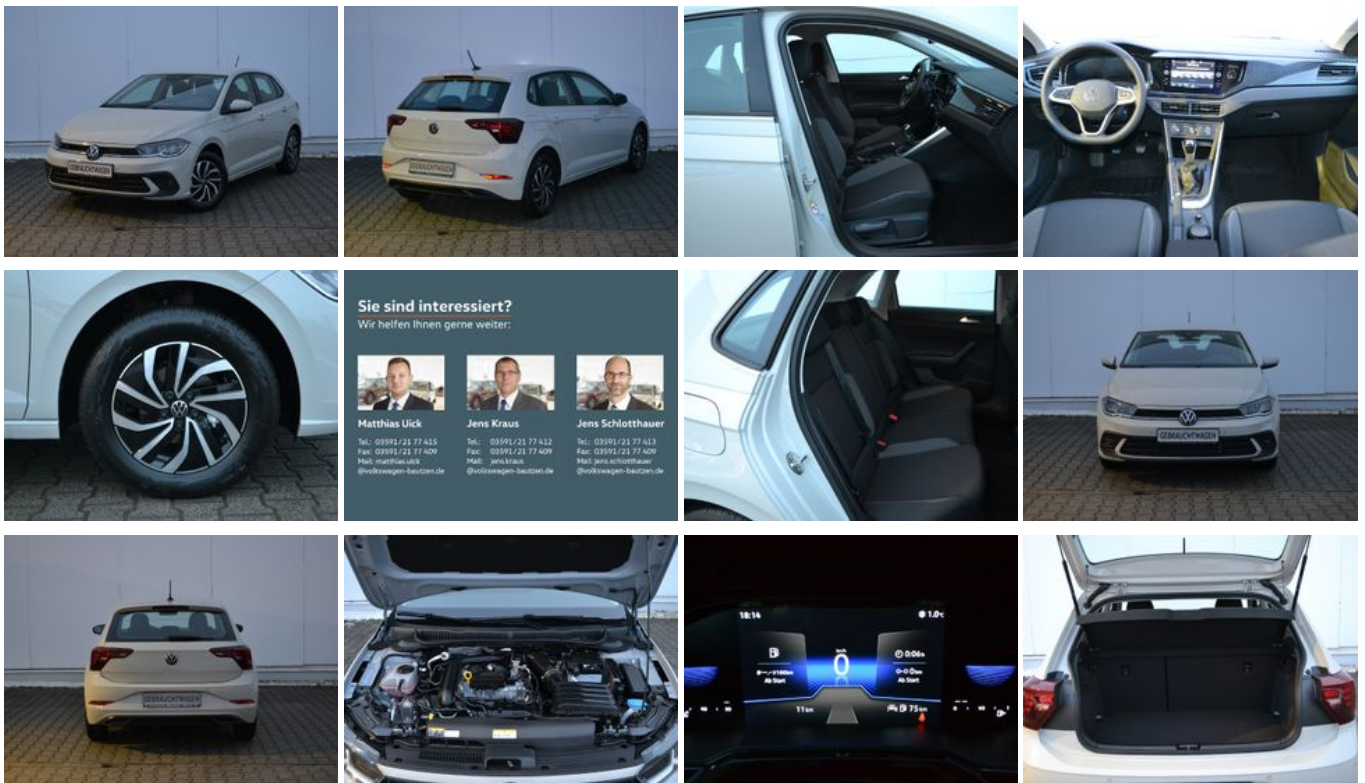
info@matticzik.com

### Umwelt und Normen

Energieverbrauch (kombiniert) in l/100 km:	5,2
CO <sub>2</sub> -Emissionen (kombiniert) in g/km:	118,0
CO <sub>2</sub> -Klasse:	D

## Fahrzeugausstattung

ABS	Abstandswarner
Abstandswarner	Android Auto
Apple CarPlay	Armlehne
Berganfahrassistent	Bluetooth
ESP	Elektr. Fensterheber
Elektr. Seitenspiegel	Elektr. Wegfahrsperre
Fernlichtassistent	Freisprecheinrichtung
Garantie	Geschwindigkeitsbegrenzer
HU neu	Innenspiegel autom. abblendend
Isofix	Klimaanlage
Lederlenkrad	Leichtmetallfelgen
Lichtsensoren	Multifunktionslenkrad
Müdigkeitswarner	Navigationssystem
Nebelscheinwerfer	Nichtraucher-Fahrzeug
Notbremsassistent	Notrufsystem
Regensensor	Reifendruckkontrolle
Scheckheftgepflegt	Servolenkung
Sitzheizung	Spurhalteassistent
Start/Stop-Automatik	Touchscreen
Traktionskontrolle	USB
Volldigitales Kombiinstrument	Zentralverriegelung



**Sie sind interessiert?**  
Wir helfen Ihnen gerne weiter:

<b>Matthias Uick</b>	<b>Jens Kraus</b>	<b>Jens Schlotthauer</b>
Tel.: 03591/21 77 415 Fax: 03591/21 77 409 Mail: matthias.uick@volkswagen-bautzen.de	Tel.: 03591/21 77 412 Fax: 03591/21 77 409 Mail: jens.kraus@volkswagen-bautzen.de	Tel.: 03591/21 77 413 Fax: 03591/21 77 409 Mail: jens.schlotthauer@volkswagen-bautzen.de

\* Ehemaliger Neupreis (Unverbindliche Preisempfehlung des Herstellers am Tag der Erstzulassung)

\*\* Die angegebenen Verbrauchs- und Emissionswerte wurden nach den gesetzlich vorgeschriebenen Messverfahren ermittelt. Am 1. Januar 2022 hat der WLTP-Prüfzyklus den NEFZ-Prüfzyklus vollständig ersetzt, sodass für nach diesem Datum neu typgenehmigte Fahrzeuge keine NEFZ-Werte vorliegen. Weitere Informationen zum offiziellen Kraftstoffverbrauch und den offiziellen spezifischen CO<sub>2</sub>-Emissionen neuer Personenkraftwagen können dem "Leitfaden über den Kraftstoffverbrauch, die CO<sub>2</sub>-Emission und den Stromverbrauch neuer Personenkraftwagen" entnommen werden, der an allen Verkaufsstellen, bei der Deutsche Automobil Treuhand GmbH (DAT), Hellmuth-Hirth-Straße 1, 73760 Ostfildern-Scharnhausen, und unter <https://www.dat.de/co2/> unentgeltlich erhältlich ist.

**Weitere Informationen zum Fahrzeug und Finanzierung finden Sie auf unserer Homepage**

