

Audi Q4 e-tron 35 Advanced MATRIX/DYNAMIK+INTERIEUR+A



Ehem. Neupreis*

60.525,-€

Ihre Ersparnis

46 %

Unser Angebotspreis:

32.639,-€

27.428,- € netto

19 % MwSt ausweisbar

Fahrzeugnummer W-1816

Schnellinformationen

| | | | |
|---------------|-------------------------|------------------|-------------------|
| Fahrzeugart | Gebrauchtfahrzeug | Klasse | Q4 e-tron |
| Kategorie | SUV/Geländewagen/Pickup | Hubraum | 0 cm ³ |
| Erstzulassung | 07/2021 | Außenfarbe | Grau |
| Laufleistung | 21450 km | Innenfarbe | Schwarz |
| Leistung | 125 kW (170 PS) | Innenausstattung | Stoff |
| Kraftstoffart | Elektro | | |
| Getriebe | Automatik | | |

Verkaufsteam Autohaus
Matticzki

Wir freuen uns auf Ihre
Kontaktaufnahme

0 35 91 / 37 86 - 0

info@matticzki.com

Umwelt und Normen

CO₂-Emissionen (kombiniert) in g/km:

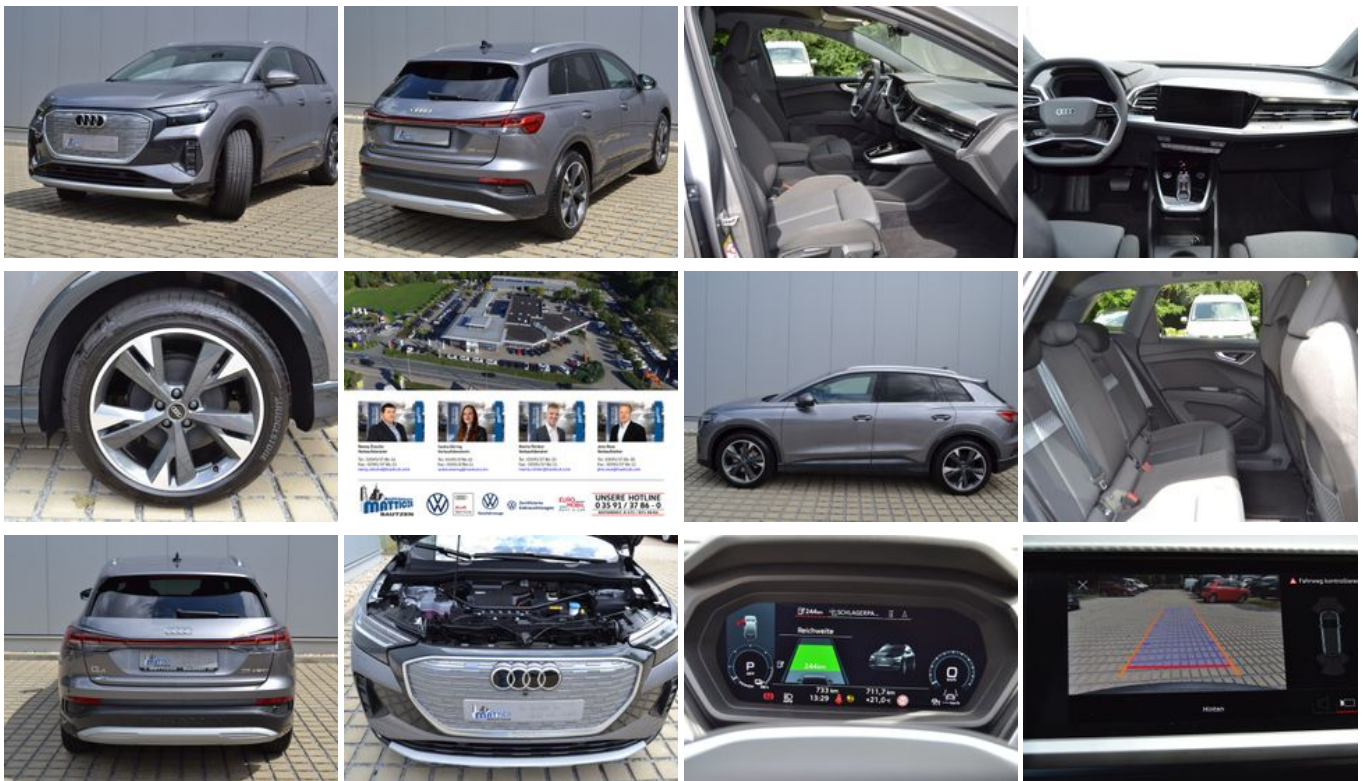
0

CO₂-Klasse:

A

Fahrzeugausstattung

| | |
|--------------------------|-----------------------------------|
| 3-Zonen-Klimaautomatik | ABS |
| Abstandswarner | Abstandswarner |
| Armlehne | Blendfreies Fernlicht |
| Bluetooth | Bordcomputer |
| Dachreling | ESP |
| Elektr. Fensterheber | Elektr. Heckklappe |
| Elektr. Seitenspiegel | Elektr. Wegfahrsperre |
| Fernlichtassistent | Freisprecheinrichtung |
| Garantie | HU neu |
| Head-Up Display | Innenspiegel autom. abblendend |
| Isofix | Lederlenkrad |
| Leichtmetallfelgen | Lichtsensor |
| Lordosenstütze | Metallic |
| Multifunktionslenkrad | Navigationssystem |
| Nichtraucher-Fahrzeug | Notrufsystem |
| Regensensor | Reifendruckkontrolle |
| Schaltwippen | Scheckheftgepflegt |
| Scheinwerferreinigung | Schlüssellose Zentralverriegelung |
| Servolenkung | Sitzheizung |
| Soundsystem | Sportsitze |
| Sprachsteuerung | Spurhalteassistent |
| Totwinkel-Assistent | Touchscreen |
| Traktionskontrolle | USB |
| Verkehrszeichenerkennung | Volldigitales Kombiinstrument |
| Zentralverriegelung | |



* Ehemaliger Neupreis (Unverbindliche Preisempfehlung des Herstellers am Tag der Erstzulassung)

** Die angegebenen Verbrauchs- und Emissionswerte wurden nach den gesetzlich vorgeschriebenen Messverfahren ermittelt. Am 1. Januar 2022 hat der WLTP-Prüfzyklus den NEFZ-Prüfzyklus vollständig ersetzt, sodass für nach diesem Datum neu typgenehmigte Fahrzeuge keine NEFZ-Werte vorliegen. Weitere Informationen zum offiziellen Kraftstoffverbrauch und den offiziellen spezifischen CO₂-Emissionen neuer Personenkraftwagen können dem "Leitfaden über den Kraftstoffverbrauch, die CO₂-Emission und den Stromverbrauch neuer Personenkraftwagen" entnommen werden, der an allen Verkaufsstellen, bei der Deutsche Automobil Treuhand GmbH (DAT), Hellmuth-Hirth-Straße 1, 73760 Ostfildern-Scharnhausen, und unter <https://www.dat.de/co2/> unentgeltlich erhältlich ist.

Weitere Informationen zum Fahrzeug und Finanzierung finden Sie auf unserer Homepage

