

Volkswagen ID.7 Pro VOLL/MATRIX/PANORAMA/NAVI-PRO/HEAD-UP/E



Ehem. Neupreis*

70.324,-€

Ihre Ersparnis

20 %

Unser Angebotspreis:

56.439,-€

47.428,- € netto

19 % MwSt ausweisbar

Fahrzeugnummer W-2659

Schnellinformationen

Fahrzeugart	Vorführfahrzeug	Klasse	ID.7
Kategorie	Sportwagen/Coupé	Hubraum	0 cm ³
Erstzulassung	11/2023	Außenfarbe	Schwarz
Laufleistung	15950 km	Innenfarbe	Schwarz
Leistung	210 kW (286 PS)	Innenausstattung	Teilleder
Kraftstoffart	Elektro		
Getriebe	Automatik		

Verkaufsteam Autohaus
Matticzki

Wir freuen uns auf Ihre
Kontaktaufnahme

0 35 91 / 37 86 - 0

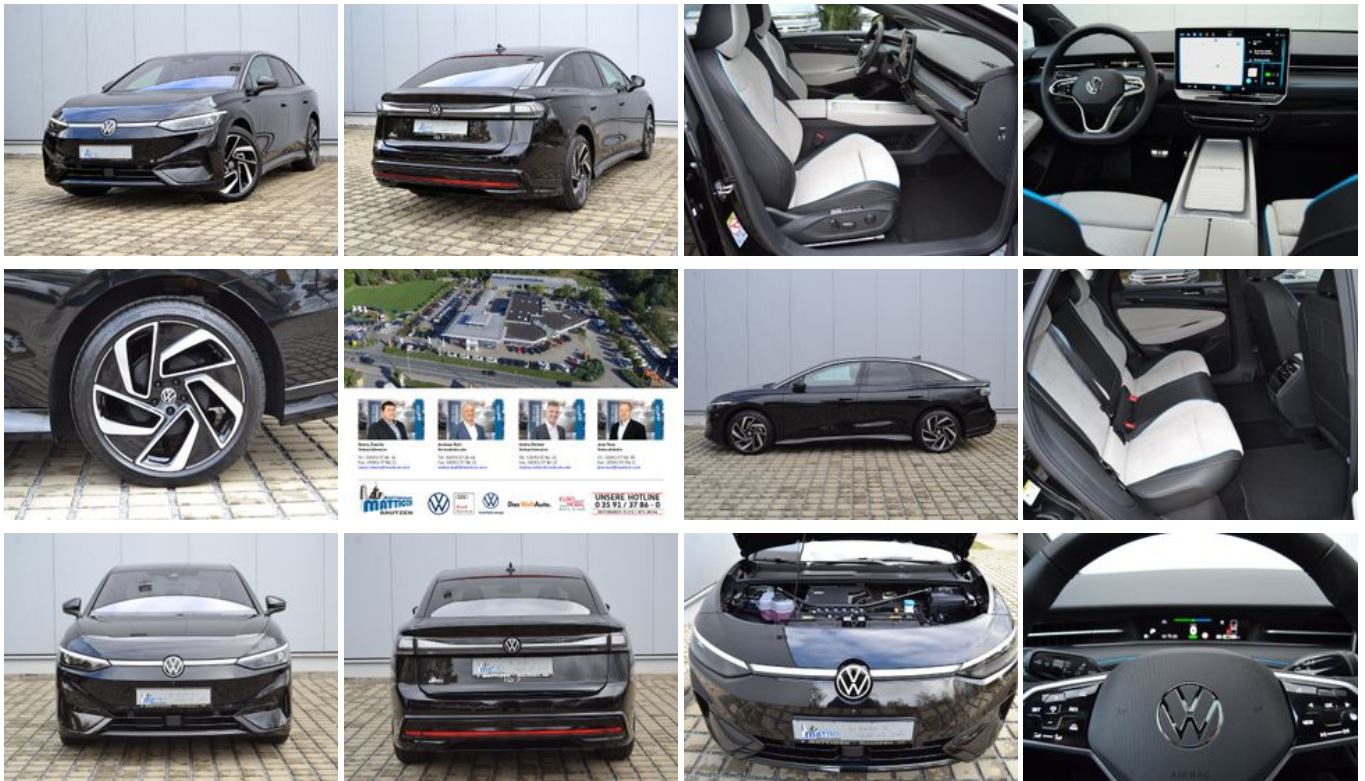
info@matticzki.com

Umwelt und Normen

Energieverbrauch (kombiniert) in kWh/100 km:	15,0
CO ₂ -Emissionen (kombiniert) in g/km:	0
CO ₂ -Klasse:	A
Elektrische Reichweite in km:	591,0

Fahrzeugausstattung

3-Zonen-Klimaautomatik	Abstandswarner
Abstandswarner	Alarmanlage
Android Auto	Apple CarPlay
Armlehne	Beheizbare Frontscheibe
Blendfreies Fernlicht	Bluetooth
Elektr. Fensterheber	Elektr. Heckklappe
Elektr. Seitenspiegel	Elektr. Sitzeinstellung
Elektr. Wegfahrsperrung	Fernlichtassistent
Freisprecheinrichtung	Garantie
Head-Up Display	Induktionsladen für Smartphones
Innenspiegel autom. abblendend	Isofix
Lederlenkrad	Leichtmetallfelgen
Lichtsensoren	Lordosenstütze
Massagesitze	Metallic
Multifunktionslenkrad	Müdigkeitswarner
Navigationssystem	Nichtraucher-Fahrzeug
Notbremsassistent	Notrufsystem
Panorama-Dach	Regensensor
Reifendruckkontrolle	Scheckheftgepflegt
Schlüssellose Zentralverriegelung	Servolenkung
Sitzbelüftung	Sitzheizung
Sitzheizung hinten	Soundsystem
Sprachsteuerung	Spurhalteassistent
USB	Verkehrszeichenerkennung
Zentralverriegelung	



* Ehemaliger Neupreis (Unverbindliche Preisempfehlung des Herstellers am Tag der Erstzulassung)

** Die angegebenen Verbrauchs- und Emissionswerte wurden nach den gesetzlich vorgeschriebenen Messverfahren ermittelt. Am 1. Januar 2022 hat der WLTP-Prüfzyklus den NEFZ-Prüfzyklus vollständig ersetzt, sodass für nach diesem Datum neu typgenehmigte Fahrzeuge keine NEFZ-Werte vorliegen. Weitere Informationen zum offiziellen Kraftstoffverbrauch und den offiziellen spezifischen CO₂-Emissionen neuer Personenkraftwagen können dem "Leitfaden über den Kraftstoffverbrauch, die CO₂-Emission und den Stromverbrauch neuer Personenkraftwagen" entnommen werden, der an allen Verkaufsstellen, bei der Deutsche Automobil Treuhand GmbH (DAT), Hellmuth-Hirth-Straße 1, 73760 Ostfildern-Scharnhausen, und unter <https://www.dat.de/co2/> unentgeltlich erhältlich ist.

Weitere Informationen zum Fahrzeug und Finanzierung finden Sie auf unserer Homepage

