

## Audi RS4 Avant 2.9 TFSI KERAMIK/BLACK-OPTIK/MATRIX/PA



Ehem. Neupreis\*

**117.624,-€**

Ihre Ersparnis

**36 %**

Unser Angebotspreis:

**74.859,-€**

62.907,- € netto

19 % MwSt ausweisbar

Fahrzeugnummer W-0422D

### Schnellinformationen

Fahrzeugart	Vorführfahrzeug	Klasse	RS4
Kategorie	Kombi	Hubraum	2894 cm <sup>3</sup>
Erstzulassung	06/2020	Außenfarbe	Schwarz
Laufleistung	29798 km	Innenfarbe	Schwarz
Leistung	331 kW (450 PS)	Innenausstattung	Vollleder
Kraftstoffart	Benzin		
Getriebe	Automatik		

Verkaufsteam Autohaus  
Matticzki

Wir freuen uns auf Ihre  
Kontaktaufnahme

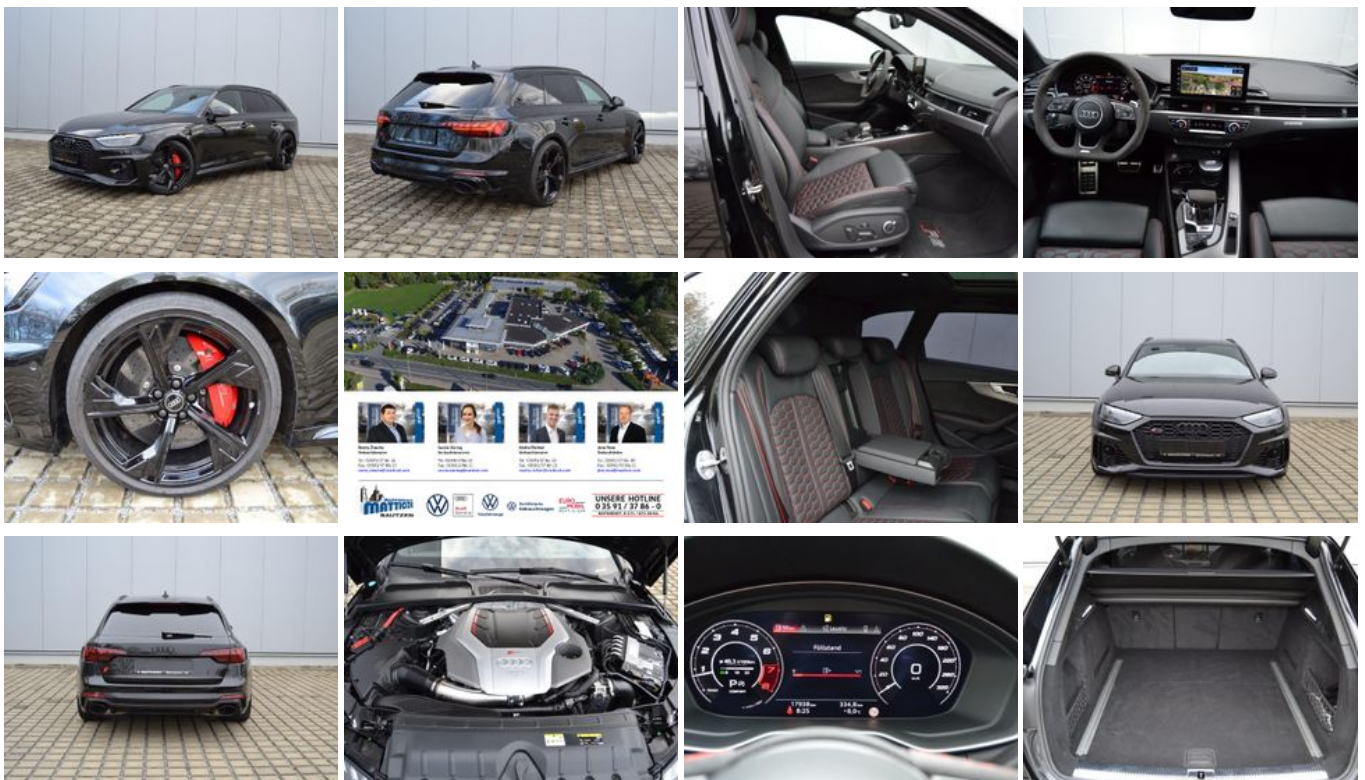
0 35 91 / 37 86 - 0

info@matticzki.com

### Umwelt und Normen

## Fahrzeugausstattung

3-Zonen-Klimaautomatik	ABS
Abstandswarner	Abstandswarner
Alarmanlage	Allradantrieb
Android Auto	Apple CarPlay
Armlehne	Blendfreies Fernlicht
Bluetooth	Bordcomputer
Dachreling	ESP
Elektr. Fensterheber	Elektr. Heckklappe
Elektr. Seitenspiegel	Elektr. Sitzeinstellung
Elektr. Sitzeinstellung mit Memory-Funktion	Elektr. Wegfahrsperre
Fernlichtassistent	Freisprecheinrichtung
Garantie	HU neu
Head-Up Display	Innenspiegel autom. abblendend
Isofix	Lederlenkrad
Leichtmetallfelgen	Lichtsensor
Lordosenstütze	Metallic
Multifunktionslenkrad	Navigationssystem
Nichtraucher-Fahrzeug	Notrufsystem
Panorama-Dach	Regensensor
Reifendruckkontrolle	Scheckheftgepflegt
Scheinwerferreinigung	Schiebedach
Schlüssellose Zentralverriegelung	Servolenkung
Sitzheizung	Sitzheizung hinten
Soundsystem	Sportfahrwerk
Sportsitze	Sprachsteuerung
Spurhalteassistent	Start/Stop-Automatik
Totwinkel-Assistent	Touchscreen
Traktionskontrolle	USB
Verkehrszeichenerkennung	Volldigitales Kombiinstrument
Zentralverriegelung	



\* Ehemaliger Neupreis (Unverbindliche Preisempfehlung des Herstellers am Tag der Erstzulassung)

\*\* Die angegebenen Verbrauchs- und Emissionswerte wurden nach den gesetzlich vorgeschriebenen Messverfahren ermittelt. Am 1. Januar 2022 hat der WLTP-Prüfzyklus den NEFZ-Prüfzyklus vollständig ersetzt, sodass für nach diesem Datum neu typgenehmigte Fahrzeuge keine NEFZ-Werte vorliegen. Weitere Informationen zum offiziellen Kraftstoffverbrauch und den offiziellen spezifischen CO<sub>2</sub>-Emissionen neuer Personenkraftwagen können dem "Leitfaden über den Kraftstoffverbrauch, die CO<sub>2</sub>-Emission und den Stromverbrauch neuer Personenkraftwagen" entnommen werden, der an allen Verkaufsstellen, bei der Deutsche Automobil Treuhand GmbH (DAT), Hellmuth-Hirth-Straße 1, 73760 Ostfildern-Scharnhausen, und unter <https://www.dat.de/co2/> unentgeltlich erhältlich ist.

**Weitere Informationen zum Fahrzeug und Finanzierung finden Sie auf unserer Homepage**

